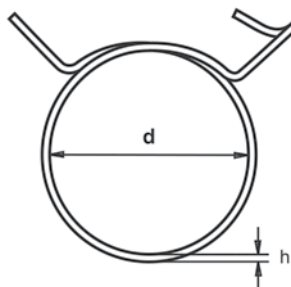
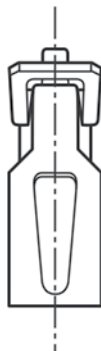




Obejma samozaciskowa sprężysta W1

DIN 3021 | Średnie ciśnienie, skoki temperatur



W1 Materiały

Taśma:
50 CRV4
Stal

MIKALOR

Informacja	Średnica nominalna d. mm	Ø min d1	Ø max d2	Indeks IC	h ± 0,08 / 0,02	Siła otwarcia N
Obejma rekomendowana do aplikacji, gdzie jest wymagana stała siła zacisku, a temperatura może wahać się w granicach od -40 do +120°C. Konstrukcja obejmy utrzymuje stały rozkład siły pomimo zmian temperatury. Obejma wielokrotnego montażu. Szybka i łatwa w użyciu. Wykonana zgodnie z normą DIN 3021.	13	11,5	15,2	OBM 03031766 10SZT	0,85	100
	17	15,2	18,3	OBM 03031501 10SZT	0,85	100
	19	17,8	20,0	OBM 03031510 10SZT	1,3	200
	20	18,4	21,8	OBM 03031528 10SZT	1,3	200
	21	19,5	22,5	OBM 03031536 10SZT	1,3	220
	22	20,5	24,2	OBM 03031538 10SZT	1,3	220
	23	21,0	24,7	OBM 03031544 10SZT	1,3	220
	24	22,0	26,0	OBM 03031552 10SZT	1,3	220
	25	23,0	36,8	OBM 03031560 10SZT	1,5	230
	26	24,3	28,0	OBM 03031579 10SZT	1,6	250
	27	25,0	28,9	OBM 03031587 10SZT	1,6	280
	29	27,0	31,5	OBM 03031595 10SZT	1,75	300
	32	29,3	34,5	OBM 03031616 10SZT	1,75	280
	35	31,5	38,0	OBM 03031624 10SZT	1,75	280
	36	32,5	39,0	OBM 03031632 10SZT	1,75	260
	38	34,5	41,5	OBM 03031640 10SZT	1,75	250
	40	35,5	42,5	OBM 03031667 10SZT	1,75	220
	42	37,2	44,5	OBM 03031675 10SZT	1,75	220
	44	38,5	46,5	OBM 03031691 10SZT	1,75	220
	46	40,5	49,0	OBM 03031704 10SZT	1,9	280
47	41,0	50,0	OBM 03031712 10SZT	1,9	280	
50	43,5	53,0	OBM 03031720 10SZT	1,9	280	
51	44,0	54,0	OBM 03031739 10SZT	2,0	270	
53	46,0	56,0	OBM 03031747 10SZT	2,0	260	
55	46,8	58,0	OBM 03031755 10SZT	2,0	260	



Mikalor® Europejski lider w produkcji obejm

Mikalor to obecnie jeden z czołowych producentów opasek i obejm zaciskowych na świecie.

Firma powstała w roku 1943 w Hiszpanii i na dzień dzisiejszy posiada pięć fabryk w których produkowany jest bardzo szeroki asortyment różnego rodzaju mocowań mających zastosowanie w każdej dziedzinie przemysłu. Światowy rynek motoryzacyjny to jeden z głównych odbiorców produktów Mikalor. Zastosowanie nowoczesnych procesów produkcyjnych umożliwiło firmie osiągnięcie znaczącej pozycji jako dostawcy opasek na pierwszy montaż dla koncernów samochodowych, AGD oraz dla innych sektorów przemysłowych. Pełna oferta Mikalora to kilkaset modeli opasek i obejm znajdujących się w stałej sprzedaży oraz indywidualne rozwiązania dedykowane dla konkretnych odbiorców.

Najwyższa jakość produktów, nowoczesne technologie oraz park maszynowy pozwala firmie Mikalor na zajęcie czołowej pozycji pośród światowych producentów zamocowań złącznych.

SPECYFIKACJA MATERIAŁOWA W1-W5

Stale używane do produkcji opasek dzieli się w zależności od stopnia i charakteru odporności na działanie korozyjne oraz chemiczne. W zależności od zastosowanego materiału opaski posiadają oznaczenia: **W1** do **W5**

Zastosowanie przy produkcji opasek różnego rodzaju stali pozwala dobrać odpowiednią opaskę do różnych aplikacji oraz różnych warunków w których będzie ona eksploatowana. Biorąc pod uwagę, że zdecydowana większość opasek składa się z trzech elementów (rys. 1, 2) taśma, zamek (mostek) i śruba do produkcji stosuje się w zależności od potrzeb jeden rodzaj stali lub kombinację dwóch materiałów. Podstawowym materiałem stosowanym przy produkcji opasek jest stal węglowa pokryta w procesie galwanizacji powłoką alu-cynku. Zwiększa to jej odporność na zjawisko korozji i pozwala stosować taką opaskę w normalnym środowisku. Opaska wykonana w całości z takiego materiału oznaczona jest zgodnie z międzynarodowym systemem symbolem **W1** a informacja o zastosowanym materiale umieszczona jest na taśmie najczęściej obok rozmiaru.

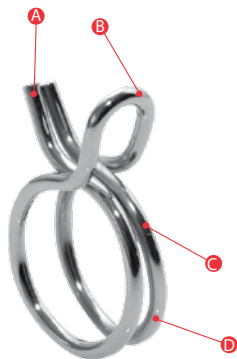
Oznaczenie ASFA L/S	Śruba	Zamek	Taśma
W 1	Stal węglowa galwanizowana AL. -ZN		
W 2	Stal węglowa galwanizowana AL. -ZN	Stal nierdzewna No. 1.4016	
W 3	Stal nierdzewna No. 1.4016		
W 4	Stal nierdzewna No. 1.4301 (A2)		
W 5	Stal kwasoodporna No.1.4401 (A4)		

MIKALOR



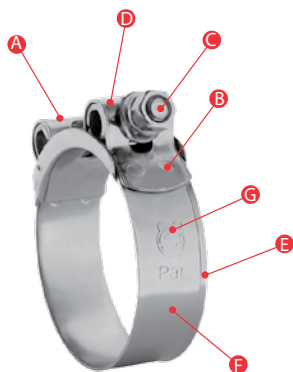
Informacje techniczne

Obejma druciana



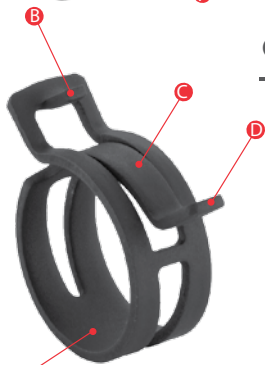
- A Dzięki specjalnej obróbce drut stalowy stosowany do wytwarzania tej obejmy nie posiada żadnych ostrych krawędzi i jest idealnie gładki.
- B Możliwość montażu ręcznego i automatycznego.
- C Stała sprężysta siła zacisku wokół strefy montażu.
- D Materiały użyte są wolne od toksycznych substancji zgodnie z obowiązującymi przepisami o ochronie środowiska.

Obejma wysokociśnieniowa SUPER



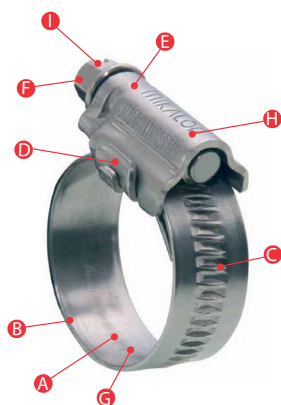
- A Konstrukcja obejmy Super pozwala na jej zastosowanie w najbardziej wymagających aplikacjach. Jest zgodna z normą DIN 3017-3.
- B Zgrzewy oraz wykończenie obejmy gwarantują doskonały zacisk na całym obwodzie węża.
- C Wysoka odporność śruby na duży moment obrotowy.
- D Ręczny lub automatyczny montaż.
- E Zaokrąglone brzoża obejmy chronią węże przed uszkodzeniem.
- F Elastyczny materiał pozwala na dostosowanie obejmy do różnych średnic węży zapewniając idealne połączenie.
- G Obejmy posiadają oznaczenie materiału, zakresu rozmiarów oraz logo Mikalor.

Obejma samozaciskowa sprężysta wg. DIN 3021



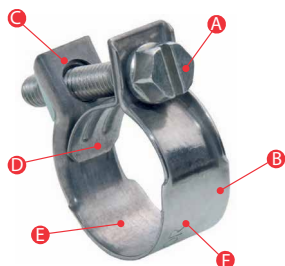
- A Konstrukcja obejmy zapewnia zachowanie równej siły zacisku na całym jej obwodzie mimo zmian temperatury i / lub ciśnienia.
- B Prawidłowy montaż wyklucza uszkodzenie obejmy i węża.
- C Szybki i prosty montaż
- D Materiały wolne od toksycznych substancji, zgodne z przepisami dotyczącymi ochrony środowiska.

ASFA-S do węży z taśmą o szerokości 9 lub 12 mm



- A Gładki spód taśmy zapobiega uszkodzeniu węża.
- B Zaokrąglone krańce taśmy zapobiegają przecięciu węża.
- C Formowane na zimno przetłoczenia taśmy zapewniają bardzo mocny zacisk obejmy.
- D Unikalna konstrukcja zamka gwarantuje płynne skręcanie obejmy.
- E Kompaktowa obudowa z uchwytnymi śrubami zapobiega bocznemu przesunięciu podczas dokręcania.
- F Śruba została zaprojektowana tak, aby moment obrotowy dokręcania został przystosowany do różnorodnych narzędzi.
- G ASFA-S do węży z taśmą o szerokości 9 lub 12 mm.
- H Wszystkie obejmy Mikalor posiadają oznaczenie zakresu stosowania materiału, logo Mikalor i kraju gdzie zostały wyprodukowane zgodnie z normą DIN 3017.
- I Ręczny lub automatyczny montaż.

Obejma mini



- A Przewidziano zastosowanie różnych narzędzi przy wykorzystywaniu systemu dokręcania nakrętek i śrub.
- B Zaokrąglone krawędzie taśmy zapobiegają wgniataniu się obejmy zaciskowej w węży elastyczny.
- C Unikalny system blokowania nakrętek znacząco ułatwia dokręcanie.
- D Końcówka taśmy tworzy mostek, który pozwala uniknąć ewentualnego uszkodzenia węża elastycznego podczas dokręcania i pozwala na lepsze dopasowanie wokół węża.
- E Materiały są wolne od toksycznych substancji zgodnie z obowiązującymi przepisami w zakresie środowiska.
- F Wszystkie obejmy posiadają naniesione oznaczenie średnicy montażowej i logo firmy Mikalor.

**INTER
CARS****WYPOSAŻENIE WARSZTATÓW**

Zestaw opasek/obejm ślimakowych z wieszakiem

kpl. 400 szt. w różnych rozmiarach + wkrętak elastyczny

Informacja	Zestaw Mikalor 400 sztuk	Indeks IC
	Obejma ślimakowa ASFA-L 8-12 W1 (7,5 mm) 40 sztuk	OSM 03008745
	Obejma ślimakowa ASFA-L 8-16 W1 (9 mm) 40 sztuk	OSM 03008753
	Obejma ślimakowa ASFA-L 12-22 W1 (9 mm) 40 sztuk	OSM 03008761
	Obejma ślimakowa ASFA-L 16-27 W1 (9 mm) 40 sztuk	OSM 03008770
	Obejma ślimakowa ASFA-L 20-32 W1 (9 mm) 40 sztuk	OSM 03008788
	Obejma ślimakowa ASFA-L 25-40 W1 (9 mm) 40 sztuk	OSM 03008796
	Obejma ślimakowa ASFA-L 30-45 W1 (9 mm) 40 sztuk	OSM 03008809
	Obejma ślimakowa ASFA-L 32-50 W1 (9 mm) 40 sztuk	OSM 03008817
	Obejma ślimakowa ASFA-L 40-60 W1 (9 mm) 40 sztuk	OSM 03008825
	Obejma ślimakowa ASFA-L 50-70 W1 (9 mm) 40 sztuk	OSM 03008833

INDEKS IC: OSM 52-Z02 SET

Zestaw opasek / obejm ślimakowych

w walizce kpl. 305 szt. w różnych rozmiarach

MIKALOR


Informacja	Zestaw Mikalor 305 sztuk	Indeks IC
	Obejma ślimakowa otwarta 7-11 W2 (5 mm) 15 sztuk	OSM 03016401
	Obejma ślimakowa otwarta 11-19 W2 (5 mm) 15 sztuk	OSM 03016410
	Obejma ślimakowa ASFA-L 8-12 W1 (7,5 mm) 65 sztuk	OSM 03008745
	Obejma ślimakowa ASFA-L 8-16 W1 (9 mm) 65 sztuk	OSM 03008753
	Obejma ślimakowa ASFA-L 12-22 W1 (9 mm) 55 sztuk	OSM 03008761
	Obejma ślimakowa ASFA-L 16-27 W1 (9 mm) 20 sztuk	OSM 03008770
	Obejma ślimakowa ASFA-L 20-32 W1 (9 mm) 16 sztuk	OSM 03008788
	Obejma ślimakowa ASFA-L 25-40 W1 (9 mm) 10 sztuk	OSM 03008796
	Obejma ślimakowa ASFA-L 30-45 W1 (9 mm) 20 sztuk	OSM 03008809
	Obejma ślimakowa ASFA-L 32-50 W1 (9 mm) 14 sztuk	OSM 03008817
	Obejma ślimakowa ASFA-L 40-60 W1 (9 mm) 10 sztuk	OSM 03008825

INDEKS IC: OSM 52-009 SET

Zestaw opasek / obejm ślimakowych

w różnych rozmiarach 160 szt + żółty wieszak

MIKALOR

Informacja	Zestaw Mikalor 160 sztuk	Indeks IC
	Obejma ślimakowa ASFA-L 8-16 W1 (9 mm) - 20 sztuk	OSM 03008753
	Obejma ślimakowa ASFA-L 12-22 W1 (9 mm) - 20 sztuk	OSM 03008761
	Obejma ślimakowa ASFA-L 16-27 W1 (9 mm) - 20 sztuk	OSM 03008770
	Obejma ślimakowa ASFA-L 20-32 W1 (9 mm) - 20 sztuk	OSM 03008788
	Obejma ślimakowa ASFA-L 25-40 W1 (9 mm) - 20 sztuk	OSM 03008796
	Obejma ślimakowa ASFA-L 32-50 W1 (9 mm) - 20 sztuk	OSM 03008817
	Obejma ślimakowa ASFA-L 40-60 W1 (9 mm) - 20 sztuk	OSM 03008825
	Obejma ślimakowa ASFA-L 50-70 W1 (9 mm) - 20 sztuk	OSM 03008833

INDEKS IC: OSM 52-Z03 SET

TEL.: 801 80 20 20**WSZYSTKODLAWARSZTATU.PL**